

Schule der Zukunft

BNE als fester Bestandteil der Arbeitspläne SU in den Stufen 1-4 an der
KGS Marktschule Brand

Konzept der KGS Marktschule

Einstieg 2016

Schulkonferenzbeschluss

4-jähriger Kampagnenzeitraum

Altersgerechte Zuordnung der Projekte zu den vier Jahrgangstufen

Implementierung in den schulinternen AP (SU)

Übersicht BNE

Garten in der Kiste

Generationsbrücke

Kinderparlament

Klimafreundliche Schule

Interkulturelle Bildung



„Garten in der Kiste“
Sozial - Ökologisch - Ökonomisch



„Generationsbrücke“
Kooperationsprojekt mit dem Marienheim



„Kinderparlament“
Partizipation - Kinderrechte - Demokratie



„Klimafreundliche Schule“
Nachhaltig - Verantwortungsvoll - Klimabewusst



„Interkulturelle Schule“
Global - Vielfaltig - Best



AP SU 21 BNE -Bezug



Zusammenleben in der Klasse, in der Schule und in der Gesellschaft

-Bedeutung von Kinderrechten und Reflektion von Umsetzung (Kinderparlament/Kindermissionswerk) 1, 2, 10

Leben in der Medien- und Konsumgesellschaft

-Kaufverhalten Dimensionen der Nachhaltigkeit (Tauschbörse) 12

Leben in Vielfalt

-Gemeinsamkeiten und Unterschiede von Lebenssituationen

-Auseinandersetzung mit gender- und kulturbezogenen Unterschieden (Leben in Einer-Welt, Kinderkulturkarawane) 5, 10

Körper und gesunde Lebensführung

-Einfluss der Umwelt auf die menschliche Gesundheit: Trinkwasser, Luft Lernplakate : Plastikmüll im Meer, CO 2) 6,14, 15

Natur und Umwelt

-erklären Einflüsse des Menschen auf den Lebensraum von Tieren und Pflanzen

-bewerten die Bedeutung von Natur- und Umweltschutz für den Erhalt der Lebensbedingungen von Tieren, Pflanzen und Menschen und leiten Handlungsmöglichkeiten ab (Aachen putzt sich, Naturschutz, Wald) 13

AP SU 21-BNE Bezug



Energie und Ressourcen

- untersuchen Energienutzungen im Alltag und prüfen Handlungsalternativen
- unterscheiden endliche Energieträger (Kohle, Erdgas, Erdöl) von unbegrenzten Energieträgern (Wind, Sonne, fließendes Wasser) Exkursion Energeticon, Klimakiste **7, 13**

Raum und Mobilität

- stellen in subjektiven Karten vertraute Räume dar, (u.a. Schulwegpläne, Mobilität: zu Fuß/mit dem Scooter/Fahrrad)
- orientieren sich in Räumen und setzen vertraute Umgebung in Beziehung zu größeren räumlichen Einheiten (Brand) **11**

Räume nutzen und schützen

- vergleichen Lebenssituationen von Menschen
- erklären Einfluss bestimmter Interessen auf die Gestaltung von Räumen (Tourismus, Mobilität)
- entwickeln Handlungsmöglichkeiten zur Nutzung und zum Schutz von Räumen

Mobilität im Raum

- beschreiben verschiedene Formen von Mobilität im vertrauten Raum
- Nachhaltigkeit im Verkehr, Roller/Fahrrad-Parcours, Fahrradausbildung **11 13**

Arbeit und Beruf

- Auswirkungen auf Arbeitsprozesse, Menschen und Umwelt (u.a. unter Berücksichtigung des Gender Aspekts) **5**

Stufenbezogene Module

Stufe 1 „Garten in der Kiste“

Kooperation mit dem
Gartenbauverein

AP-SU: Natur und Umwelt

Pflanzen und deren Lebensräume





Stufenbezogene Module

Stufe 2- Exkursion zum
Kindermissionswerk / Besuch Eine-
Welt-Laden

„Kinder einer Welt“- „Kinderarbeit-
Kinderrechte“

Fair Trade Rallye Eine-Welt-Laden/
Faire Schokolade

AP-SU: Demokratie und Gesellschaft-
Zusammenleben

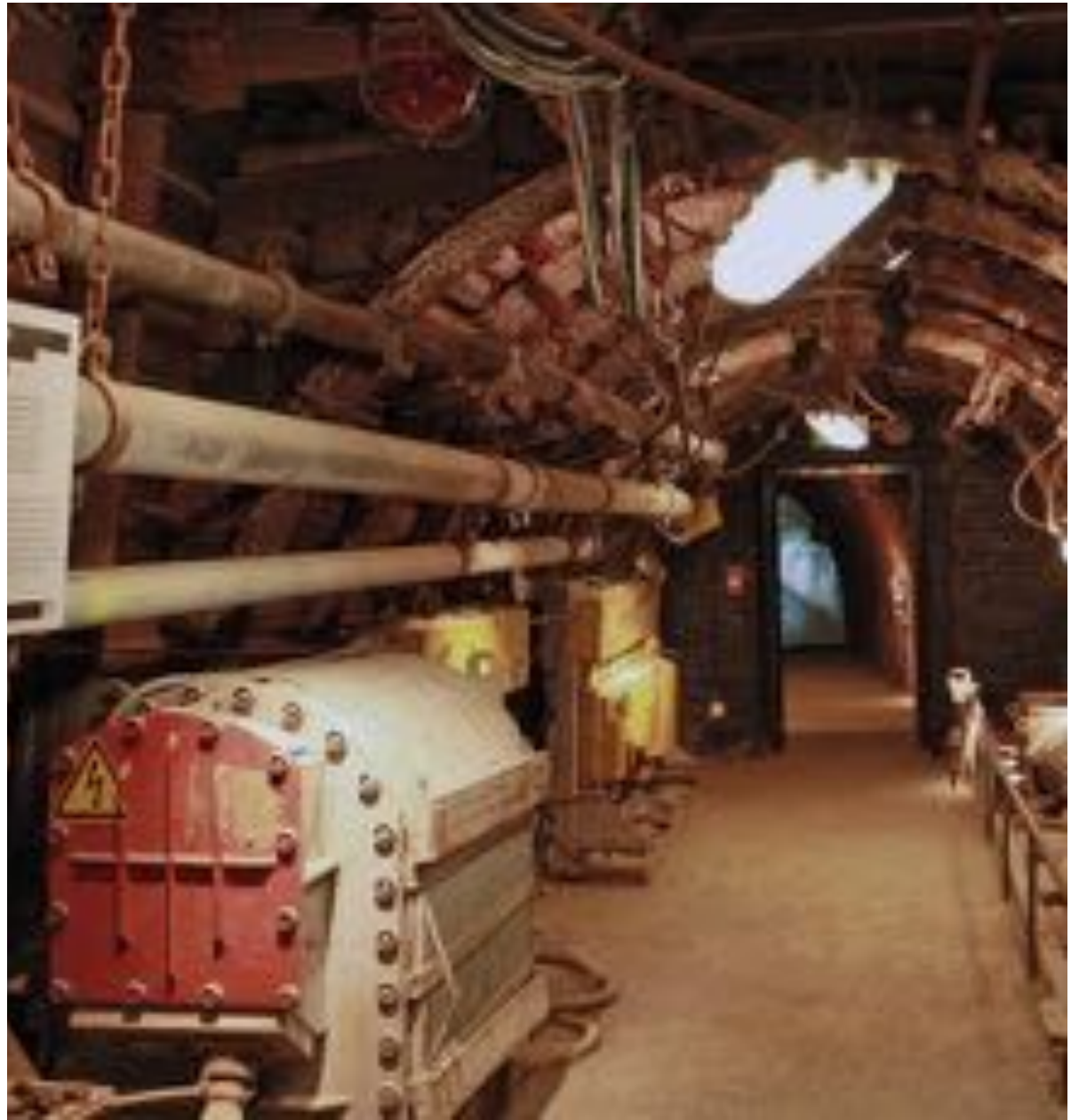




Stufenbezogene Module

- Stufe 3 Exkursion zum Energeticon - Nachhaltige Energien/Klimaschutz
- AP-SU: Natur und Umwelt – Energie und Ressourcen





Stufenbezogene Module



- Stufe 4- Teilnahme am Projekt „Aachen putzt sich“- Müllsammelaktion im Stadtteil, u.a. als OGS-Projekt
- Teilnahme am Projekt „Generationsbrücke“
- AP-SU: Raum und Mobilität
- Zeit und Wandel
- Demokratie und Gesellschaft



Unterrichtsmodule für das Globale Lernen



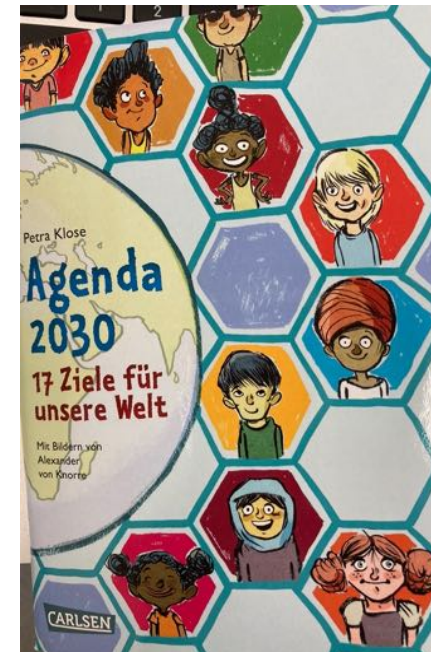
- Unterrichtsmodule mit Anschluss an die Lehrpläne NRW
- Globales-lernen-schule-nrw.de
- Einsatz Klimakiste
- Klimafreundliches Frühstück
- Endliche und unbegrenzte Energieträger
- Ressourcensparender Umgang mit Energie
- Persönliche Handlungsmöglichkeiten

Kinderrechte und fairer Handel



www.sternsinger.de
„Kinderrechte“

bildung@aachener-weltladen.de
Frau Milcher-Projekt „Faire Schokolade“



Stufenübergreifende Module- Bereiche „Klimaschutz“ - „Nachhaltigkeit“- „Globales Lernen“



- Ein Klimatag pro HJ (1.HJ „Warmer Pulli-Tag/2.HJ „Tauschbörse“ oder andere „Klima-Projekte“-Projekt atmosfair, Klimakiste)
- Teilnahme aller Klassen an der Aktion „Auto fasten/klimafreundlich zur Schule“-Stempelaktion-Aktion der Stadt Aachen
- Müllarmes, Klima-Frühstück
- Schulgarten in Kooperation mit der OGS
- Projektstage im Bereich BNE (z.B. Upcycling, Wald/Wiesen-Projekt, Besuch BIO-Bauernhof, o.ä.)

Stufenübergreifende Module- Bereich Partizipation, Kinderrechte, Kinder stark machen



- Klassenrat in allen Klassen
- Kinderparlament
- Teilnahme Kinderparlament der Stadt Aachen
- Krankenwagen-/Ampel-/Toilettendienst
- Gewaltfrei lernen
- Kooperationsstunden Schulsozialarbeit
„Giraffensprache“





ZIELE FÜR NACHHALTIGE ENTWICKLUNG

