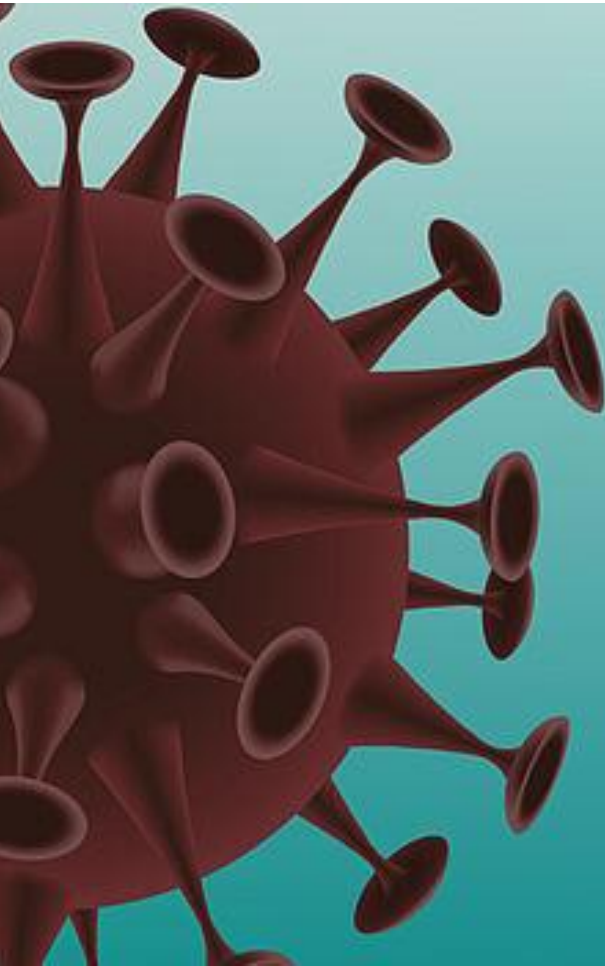
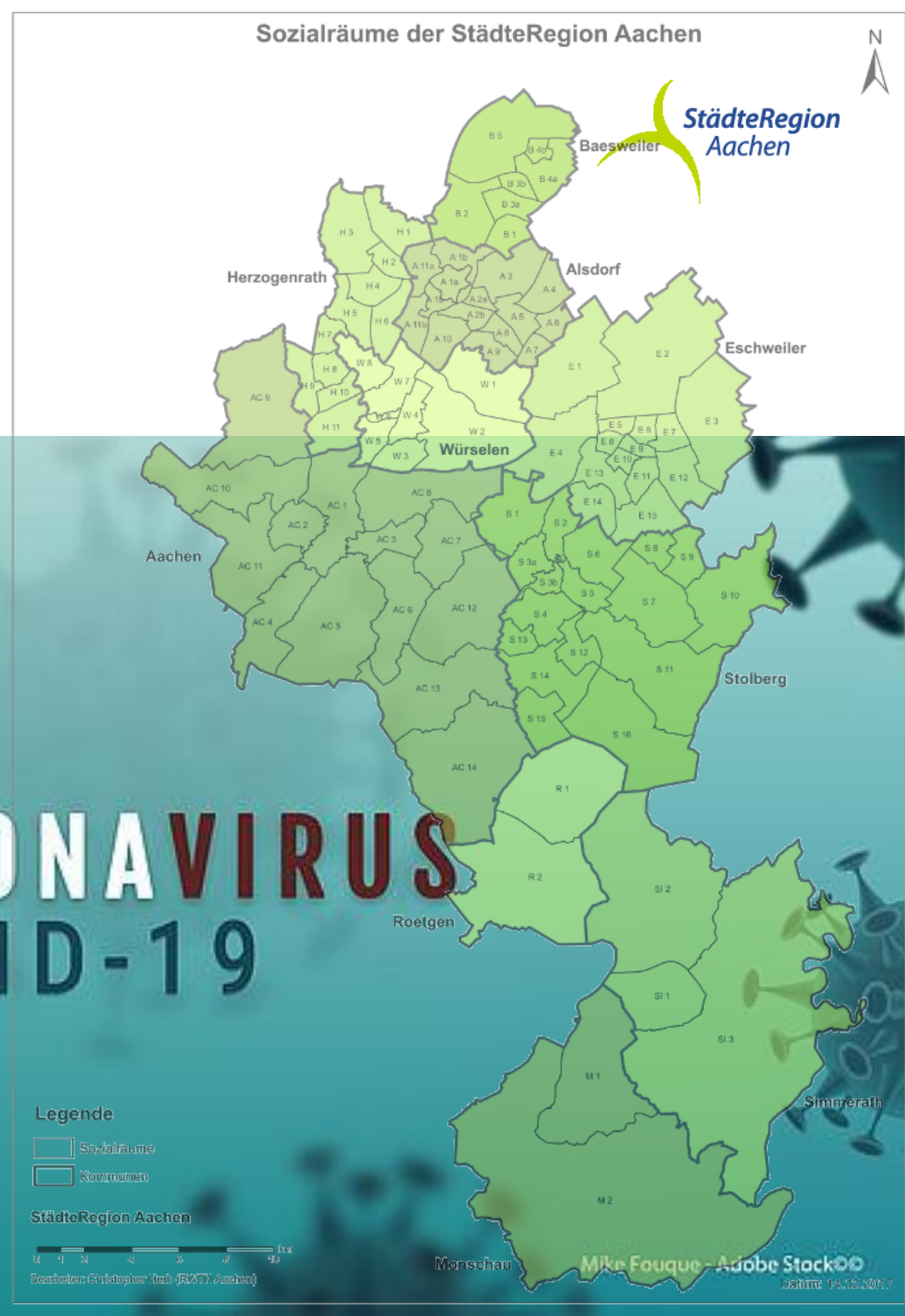


Sozial(räumliche) Betrachtung

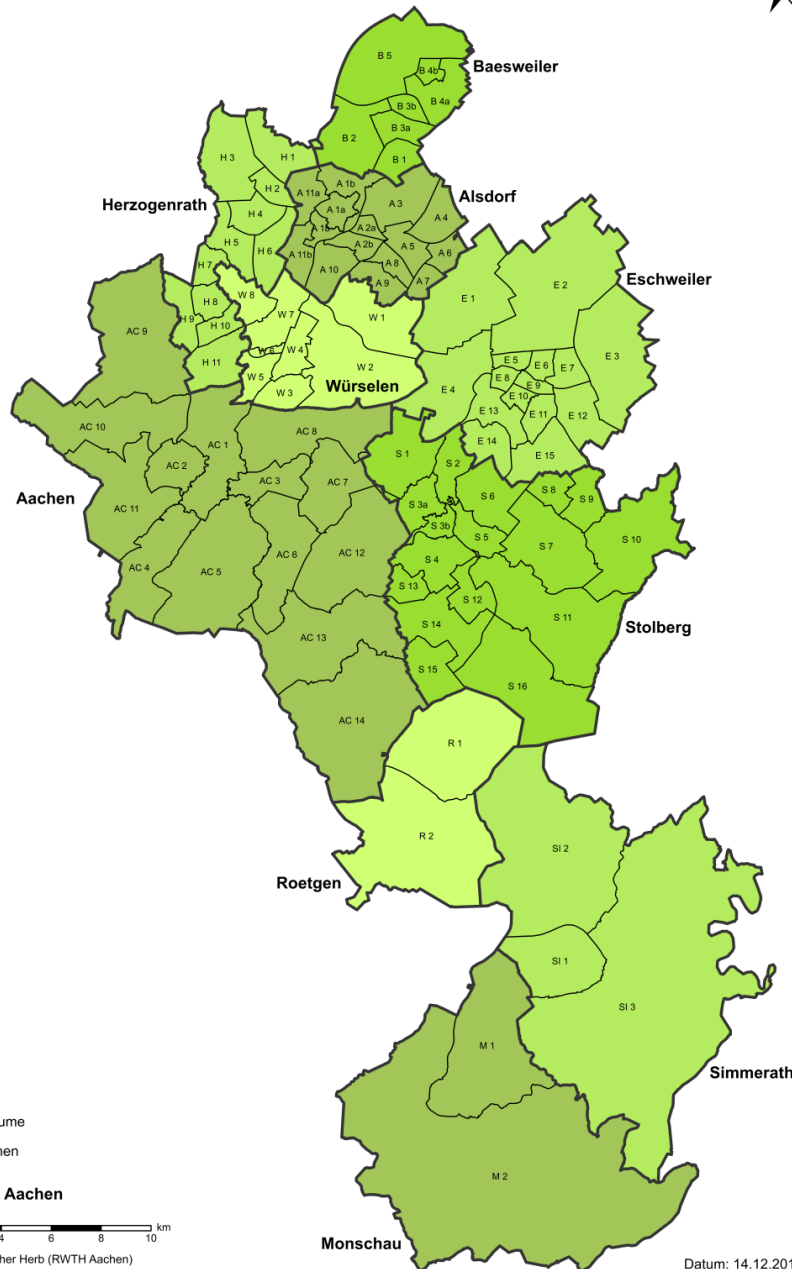


CORONAVIRUS COVID-19





Sozialberichterstattung und armuts(risiko)relevante Indikatoren



Legende

- Sozialräume
- Kommunen

StädteRegion Aachen



Bearbeiter: Christopher Herb (RWTH Aachen)

Datum: 14.12.2017

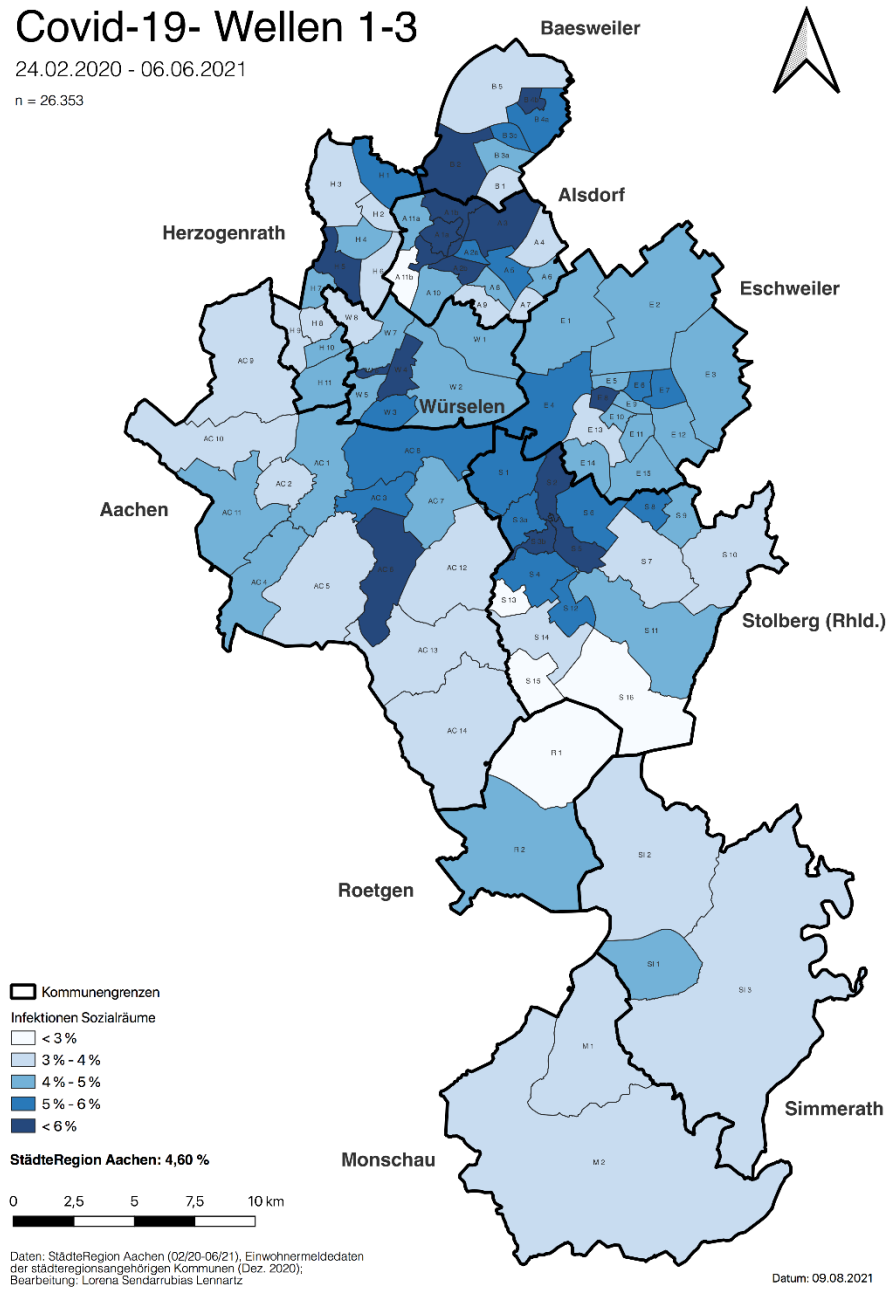
- ▶ Städteregional 93 Sozialräume
- ▶ Abbildung von Daten zu verschiedenen Lebenslagen unterhalb der kommunalen Ebene
- ▶ Bestimmung von Räumen, die überdurchschnittliche von relativer Armut/Armutsriskien / Armutfolgen geprägt sind
 - Indikatoren: (u.a.)
 - Transferleistungsquoten (SGBII/Wohngeld)
 - Bildungsniveau von Eltern / Übergewicht bei Kindern

26 sozial benachteiligte Räume

Covid-19- Wellen 1-3

24.02.2020 - 06.06.2021

n = 26.353



Covid19 StädteRegion AC



STAND 06.06.2021

26.353 Covid19 Infektionen

- im Zeitraum 24.02.20 – 06.06.21

Relationale Betroffenheit der Sozialräume

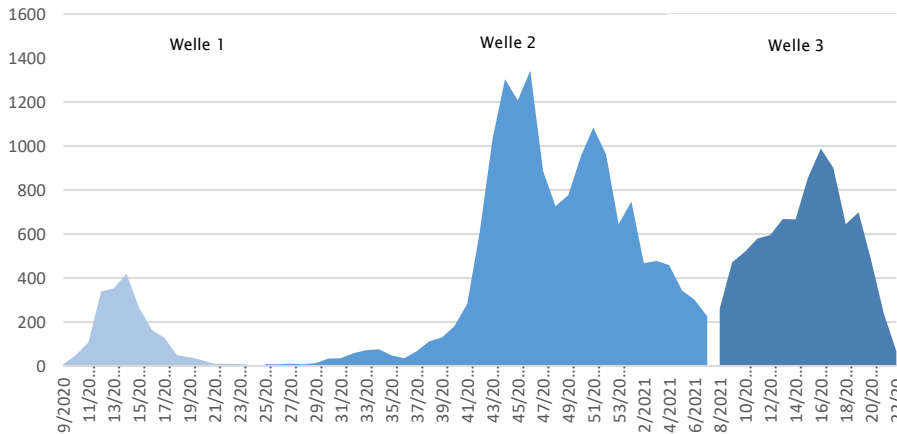
- Anteile Erkrankter an Bevölkerung im Sozialraum zwischen 1,1 – 8,1%
- Städteregional $\bar{\sigma}$ 4,6%

Fokus in der Betrachtung auf 25 der 93 Sozialräume mit den höchsten Werten

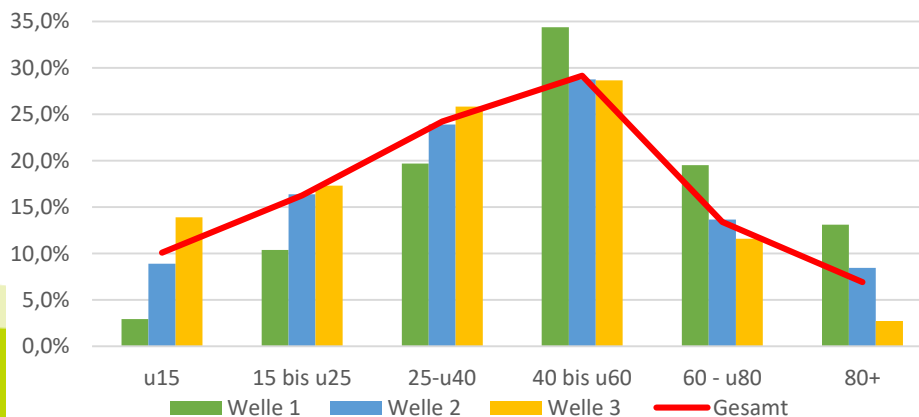
Fokus auf Verlauf

Covid19-Erkrankungen in StädteRegion AC

Verlauf Covid 19 StädteRegion Aachen
- nach Kalenderwochen -



Anteile Altersgruppen nach Wellen



► Unterteilung nach Verlauf

- Welle 1 (24.02.20–14.06.20) **1.982**
- Welle 2 (14.06.20–22.02.21) **15.733**
- Welle 3 (22.02.21 - 06.06.21) **8.638**

► Einfluss auf Datenlage /Verteilung

- U.a. Test-, Schutz-, Impfstrategie
- Vulnerable Gruppen, Einrichtungen, Risikofaktoren

► Verlauf nach Altersgruppen

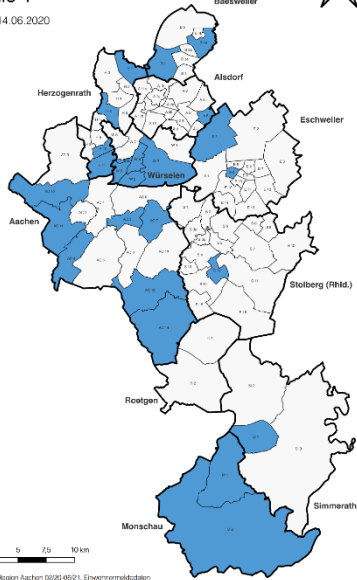
- 40 bis u60 Jährigen
- Verschiebung der Altersstruktur

von „alt“ nach „jung“

Erhöhte Anteile Covid- 19 - Welle 1

24.02. - 14.06.2020

n= 1.982



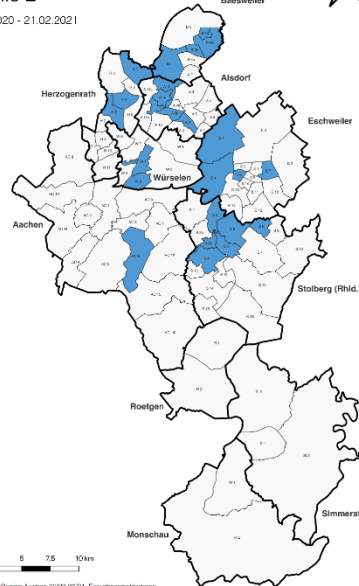
Daten: Städteliga Aachen (2020-06-21). Erhebungsmethode: Daten der Städteliga Aachen (2020-06-21). Erhebungsmethode: Daten der Städteliga Aachen (2020-06-21). Bearbeitung: Lorena Spornitzke Lenz

Datum: 21.08.2021

Erhöhte Anteile Covid- 19 - Welle 2

15.06.2020 - 21.02.2021

n= 15.733



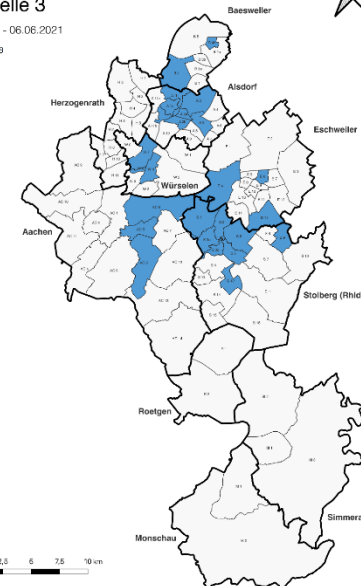
Daten: Städteliga Aachen (2020-06-21). Erhebungsmethode: Daten der Städteliga Aachen (2020-06-21). Bearbeitung: Lorena Spornitzke Lenz

Datum: 26.08.2021

Erhöhte Anteile Covid- 19 - Welle 3

22.02. - 06.06.2021

n= 8.639



Daten: Städteliga Aachen (2021-06-07). Erhebungsmethode: Daten der Städteliga Aachen (2021-06-07). Bearbeitung: Lorena Spornitzke Lenz

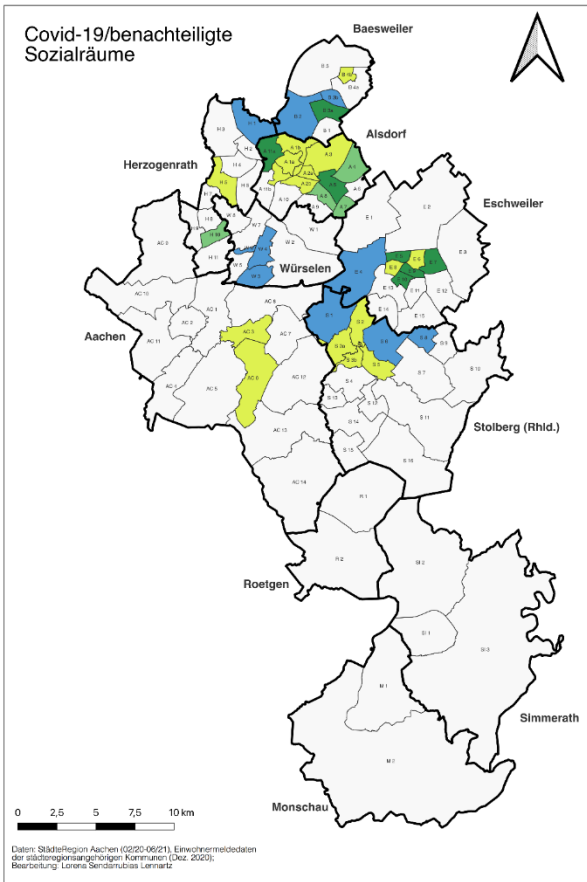
Datum: 26.08.2021



- ▶ Räumliche Betroffenheit ändert sich im Verlauf der Pandemie: Verschiedene Faktoren prägen die Wellen
- ▶ Welle 1 und 2
- ▶ U.a. hohe Anteile Älterer →vulnerable Gruppe (bis zu 7 Räume)
- ▶ U.a. Infektionsgeschehen in Einrichtungen (bis zu 5 Räume)
- ▶ ab Welle 2
- ▶ Zunehmend erhöhte Infektionszahlen in benachteiligten Räumen (12 Räume)
- ▶ Welle 3
- ▶ Weiterhin sozial benachteiligte Räume besonders betroffen (14 Räume)
- ▶ Räumliche Verfestigungstendenzen

- ▶ Verlagerung des Infektionsgeschehens von eher unauffälligen zu sozial benachteiligten Räumen
- ▶ Zahl der von Covid19 betroffenen Räume, die zugleich als sozial benachteiligt gelten, wächst mit jeder Welle
- ▶ Räumliche Verfestigungstendenzen
- ▶ Wohnort nicht generell gleichzusetzen mit Ansteckungsort
- ▶ Soziale Faktoren

Covid19-Erkrankungen in StädteRegion AC



- ▶ Soziale Ungleichheit und Covid19
 - ▶ Mehr als die Hälfte der besonders von Covid19 betroffenen Räumen sind zugleich sozial benachteiligte Sozialräume (15 / gelb hinterlegt)
- ▶ ABER: Im Abgleich der Räume derzeit insgesamt noch
 - ▶ erhöhtes Infektionsgeschehen auch für sozio-ökonomisch eher unauffälligen Räume erkennbar (10 / blau hinterlegt)
 - ▶ bei gleichzeitig eher durchschnittlichem Infektionsgeschehen in sozial benachteiligten Sozialräumen (11 grün/hinterlegt)
- ▶ Zielgruppenspezifische Perspektive neben sozialräumlicher Betrachtung von Bedeutung

Herzlichen Dank für Ihre Aufmerksamkeit

StädteRegion Aachen

Amt für Inklusion und Sozialplanung (A58)

Ansprechpartnerin:

Frau Rüter

Tel. 0241/51982470

Mail: antje.rueter@staedteregion-aachen.de